



**ACADÉMIE
DE CRÉTEIL**

*Liberté
Égalité
Fraternité*

Cérémonie de labellisation Edusanté Année 2021-2022

Comité académique « EPSa »

Mercredi 16 novembre 2022

Rappel du contexte : l'école promotrice de santé

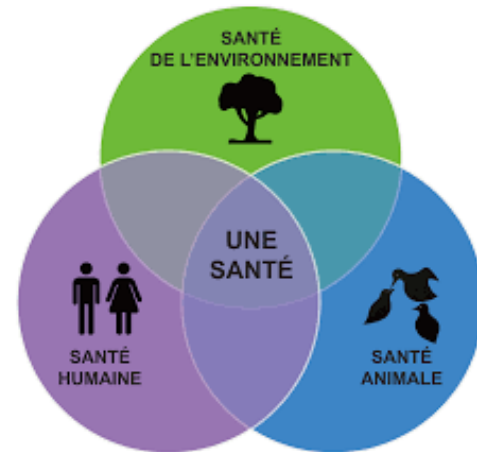
L'EPSa est une approche globale, positive et intégrée de la santé

Santé- Promotion de la santé

Deux concepts

One Health - Une seule santé

- Santé (OMS, 1946) « un état de complet bien-être physique, mental et social, et ne consiste pas seulement en une absence de maladie ou d'infirmité. »
- Promotion de la santé (OMS, 1986 – Charte d'Ottawa) « Processus qui permet aux individus d'acquérir un plus grand contrôle sur leur santé, d'améliorer leur santé, et d'atteindre un état de complet de bien-être physique, psychique et social. »



- Une seule santé (ONU- objectif 2030) « Penser la santé à l'interface entre celle des animaux, de l'Homme et de leur environnement, à l'échelle locale, nationale et mondiale » (OMS- FAO-OIE)

Rappel du contexte : l'école promotrice de santé

Une démarche globale permettant une cohérence des actions

Une intention

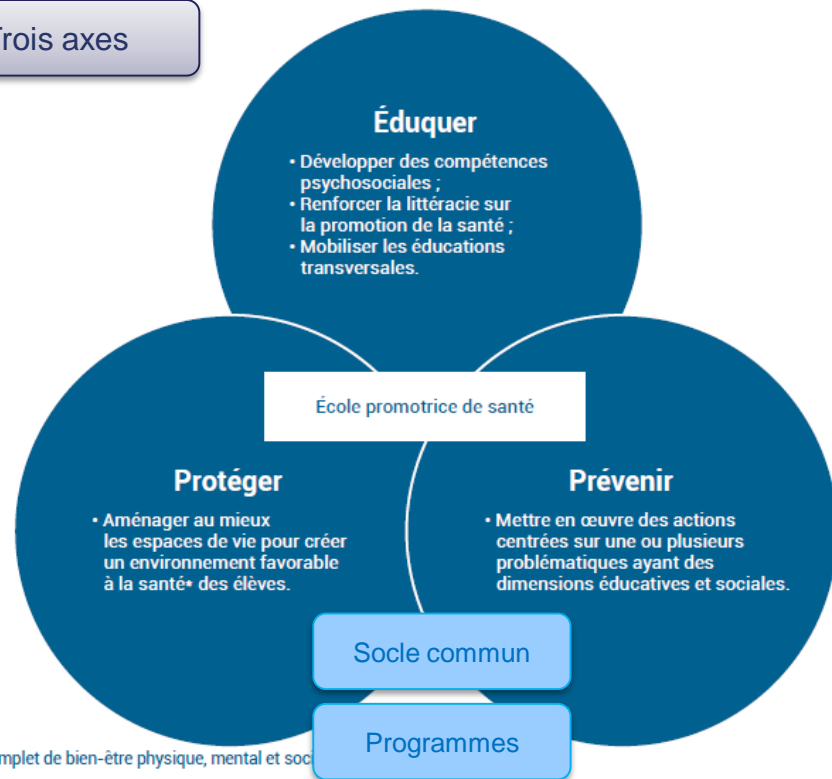
- « Rendre visible, rassembler, coordonner ce qui fédère autour de la santé et du bien-être de tous dans un établissement d'enseignement scolaire. »



Un Vadémécum

<https://eduscol.education.fr/2063/je-souhaite-m-engager-dans-la-demarche-ecole-promotrice-de-sante>

Trois axes



Rappel du contexte : l'école promotrice de santé

Les compétences psychosociales, socle fondamental de la promotion de la santé en milieu scolaire

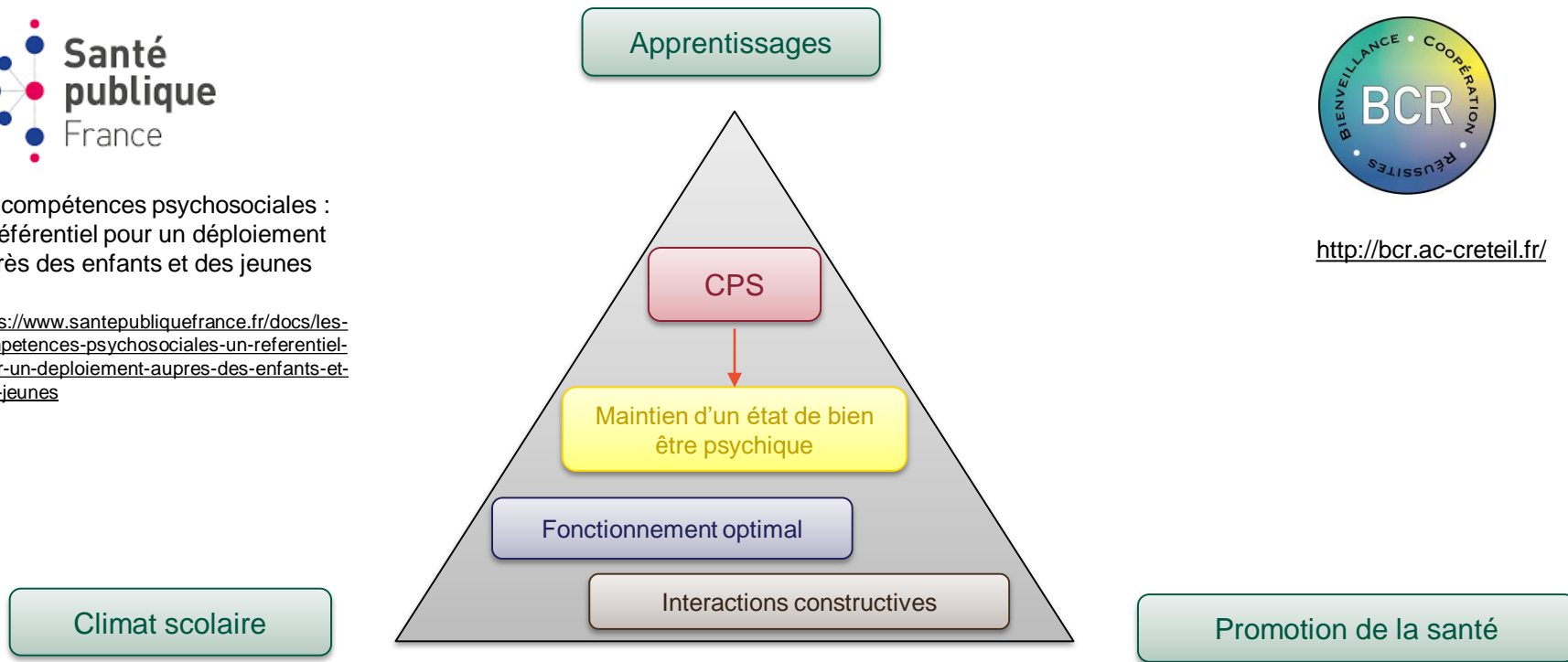


Les compétences psychosociales :
un référentiel pour un déploiement
auprès des enfants et des jeunes

<https://www.santepubliquefrance.fr/docs/les-competenances-psychosociales-un-referentiel-pour-un-deploiement-aupres-des-enfants-et-des-jeunes>



<http://bcr.ac-creteil.fr/>



Un même principe de progressivité EPSa et EDD

= des démarches globales reposant sur un même principe de progressivité et reconnues par des labels en 3 niveaux



Ecole promotrice de santé

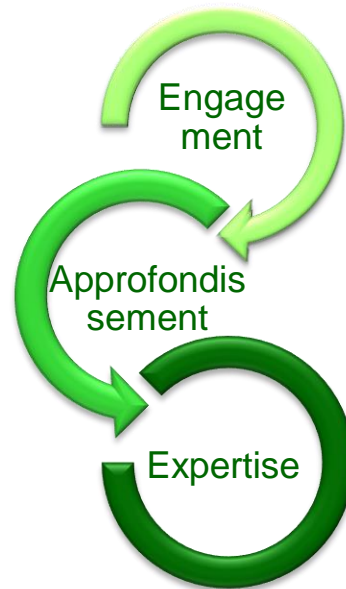
Label Edusanté



Etape 1- S'engager dans la démarche

Etape 2 – Approfondir la démarche

Etape 3 – Déployer et pérenniser la démarche



OBJECTIFS DE DÉVELOPPEMENT DURABLE



La démarche globale de développement durable

Label E3D

Partage d'expériences, d'actions, de projets

Pour ouvrir les champs des
possibles

